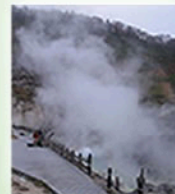
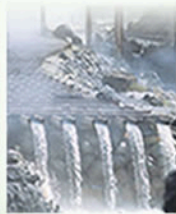


遠赤外線ラジウムサウナ1人用

# NATURAL SPA Radon

(ナチュラルスパラドン)



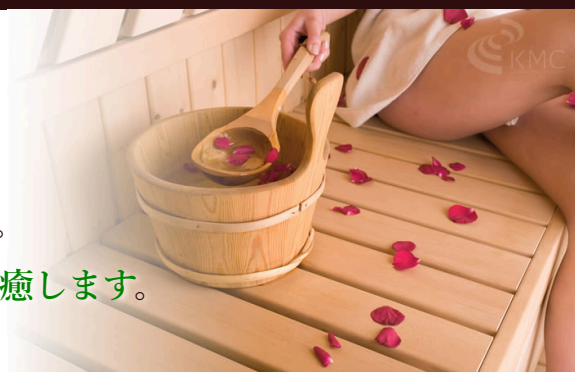
 電磁波カット 日本製 PSE・電気サウナバス適合品

KMC NATURAL SPAは (株)神戸メディケアの登録商標です。

足元にラジウムイオン陶板を配置し「遠赤外線+ラジウム+イオン」で全身ぽかぽか！  
操作も簡単、本格的な足元に「ラジウムイオンサウナ」をご自宅でご使用頂けます。

## NATURAL SPA RADON

遠いラジウム温泉地に行かなくても  
お好きな時に簡単に毎日使える  
あなただけのラジウムイオンサウナ。  
足裏からぽかぽかと温まり心と体を癒します。



## ラジウムイオンサウナのある生活

ラジウム温泉/ラジウム岩盤浴とは「ラジウム鉱石から微弱放射線とラドンガスが放出されている温泉・岩盤浴」です。

その中でも特に秋田県の玉川温泉は、湯治や岩盤浴で有名です。日本はもとより世界中から年間25万人以上が訪れる日本屈指の温泉地です。

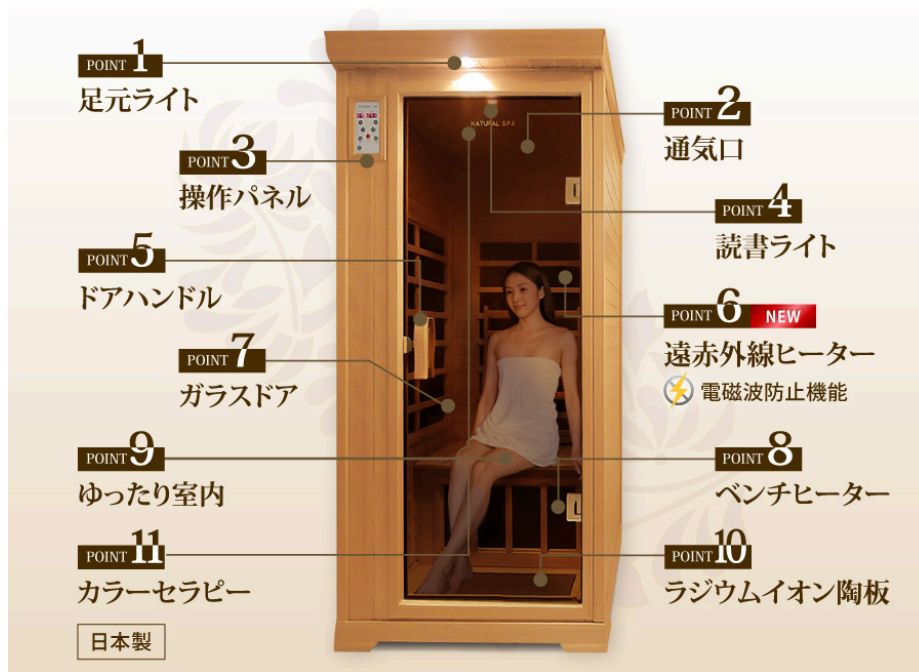
「ナチュラルスパ ラドン」は工事不要で簡単にご利用いただける家庭用サウナです。

従来の室内温度を上げるだけの高温サウナとは違い、身体に負担が少なくサウナ内部全面に遠赤外線パネルを配置し身体の深部より温めながら約1200度で焼き上げた「ラジウムイオン陶板」を足元に配置しました。足裏からじわじわと温めます。

### 全国の有名ラジウム温泉地

秋田県 玉川温泉  
山梨県 福富温泉  
鳥取県 三朝温泉  
北海道 二股ラジウム温泉

## NATURAL SPAの11のPOINT



POINT 1 出入り口に足元ライト



サウナの出入り口の足元を明るく照らし室内の演出にも一役買います。暗いお部屋でもつまずいたりしない様に考えられた安心・安全設計です。

POINT 2 臭いや酸素濃度低下を防ぐ通気口



新鮮な空気を取り入れる為に、天井には調整可能なスライド式通気口を配置しました。息苦しくない遠赤外線サウナ浴をお楽しみ頂けます。

### POINT 3 使いやすいデジタル操作パネル



主電源・タイマー・温度設定・カラーセラピー・読書ライトをワンタッチで操作出来ます。

### POINT 4 便利な読書ライト



サウナルーム内で快適に読書をお楽しみいただけます。室内ランプとしてサウナ内を明るく照らします。

### POINT 5 天然木のドアハンドル



握った時に温かみを感じられる木製ドアハンドル。天然木ならではのやさしさと柔らかに波打つ曲線的なフォルムがお部屋を一層引き立ててくれます。

### POINT 6 NEW 電磁波をカットする遠赤外線ヒーター



人体に有害とされる電磁波(低周波磁場)カット機能を備えた最新の特許取得済み遠赤外線炭カーボンヒーターを全面に配置。浸透率の高い4~14ミクロンの波長で体の芯まで温めます。

### POINT 7 大型強化ガラスドアを採用



フレームレスのスモークガラスドアは、圧迫感が無く室内をスタイリッシュに演出します。また落ち着いたブラウンカラーによりサウナ内部を見え難くしています。

### POINT 8 膝下を重点的に温めるベンチヒーター



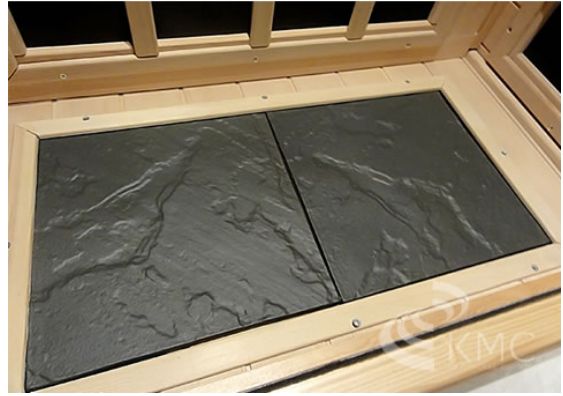
遠赤外線ヒーターをベンチ下・左右・足裏に配置し「おしり・ふくらはぎ・足裏」と下半身を集中的に温めます。女性に多い「下肢の冷え」に効果的です。

POINT **9**  
ゆったりとした室内空間



1.5人サイズのゆったりとした座面/ベンチを採用。大柄の男性のご使用でも「ゆったりと」ご利用頂けます。天井も高く開口部も大きく、出入りに不自由さは感じません。

POINT **10**  
足元に「ラジウムイオン陶板」

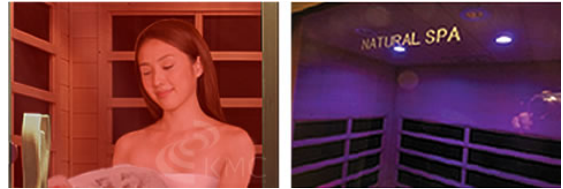


遠赤外線・ラジウム・イオンを発生させる約1200度で焼き上げた「ラジウムイオン陶板」を採用。「足裏」に効率良く投射させ、足裏からじわじわと温まります。

POINT **11**  
リラクゼーション効果の高いカラーセラピー機能

天井にLEDカラーセラピーライトを配置しています。ライトダウンした室内では神秘的に空間を彩る「カラーサウナ」をお楽しみ頂けます。

※カラーLEDライトはON/OFF可能です。



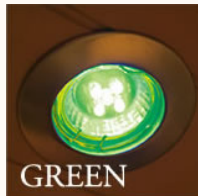
LEDライトカラー



血流を良くし肌を活性化、心身代謝の促進など



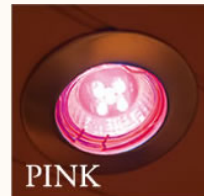
精神を落ち着かせ鎮静作用、集中力UP



沈静・リラックス作用、ストレス軽減、目が休まる



身体を温め活性化作用、活力、喜びを感じる



緊張をほぐし、肌の若返り、幸福感を感じる

NEW

## 電磁波カットする特許取得済み遠赤外線ヒーター

人体に悪影響が出る可能性がある電磁波（低周波磁場）は、テレビや冷蔵庫等全ての電気製品が発しています。身体に近ければ近いほどその影響を受けやすくなります。

現在の市場に出回っている海外製の遠赤外線サウナは、電磁放射試験値が20MG以上の安価な遠赤外線（ブラック）カーボンヒーターやセラミックヒーターを使用しています。ヒーターに囲まれた小さなサウナ室内で利用者は20～30分「電磁波を全身に浴び続ける」ことになります。

## 電磁波測定の比較



NATURAL SPA 電磁波防止  
遠赤外線炭素カーボンヒーター

一般の遠赤外線サウナの  
カーボンヒーター

遠赤外線サウナNATURAL SPAシリーズの特許取得済みヒーターは「電磁波を互いに打ち消し合い、多層の絶縁層で電磁波の放出を抑制」する遠赤外線炭素カーボンヒーターを採用し「電磁波（低周波磁場）をカット」しています。

電磁波（低周波磁場）に敏感な方やお子様から高齢者まで安心・安全にご使用いただけます。

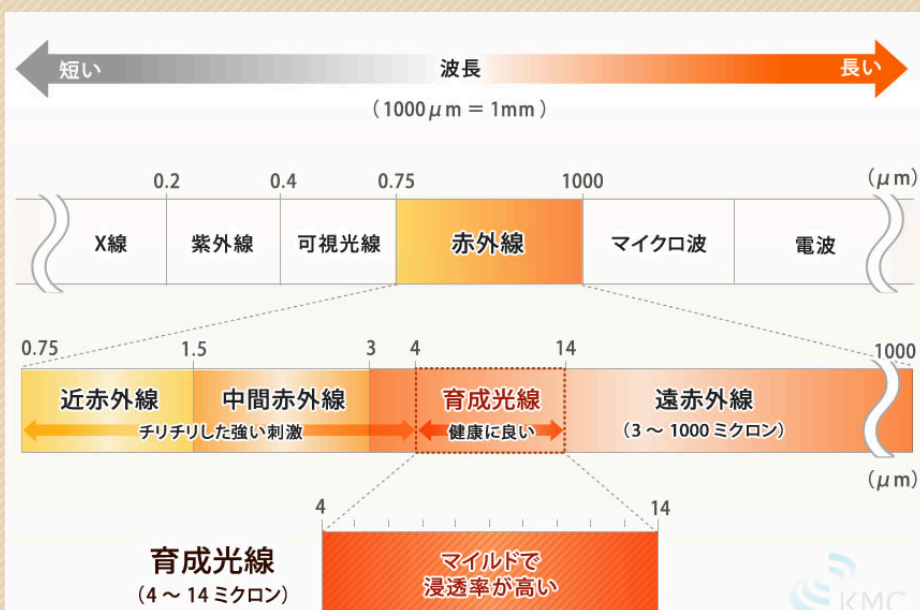


## 7～14ミクロンの育成光線が全身を包み込む

遠赤外線とは「3～1000ミクロン」の波長です。その中でも「4～14ミクロン」は安全で健康に良い「育成光線」と呼ばれ人体の分子と共鳴作用し熱エネルギー反応を起こします。

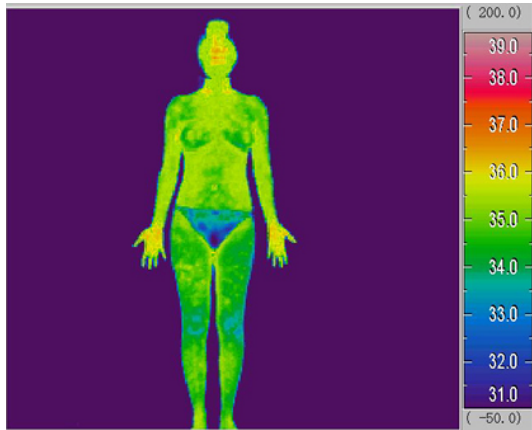
ドア以外の全ての壁とベンチ内・ベンチ下・足裏に遠赤外線ヒーターを配置し全身くまなく投射し温めます。「全ての外壁と内壁の間に断熱材を充填」した保温性に優れたサウナ室内は、お肌の弱い方にも安心なマイルドで浸透率の高い遠赤外線サウナをお楽しみ頂けます。

## 光の波長の違い

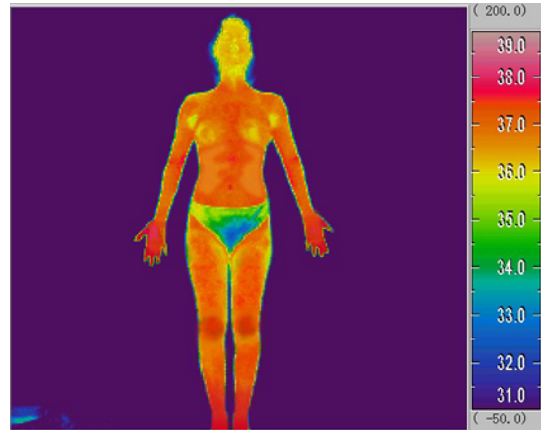


●サーモグラフィ画像

約20分使用後の体温変化です。こだわりの断熱設計で保温能力に優れ熱逃げを抑えスムーズに温度が上昇します。一般的な遠赤外線サウナと違い、電磁波を抑えながら効率良く育成光線4〜14ミクロンを全身くまなく投射します。足裏からふくらはぎ・太もも・おしりと下半身から体の隅々までじわじわと温めます。



使用前



使用后

※室温 25℃ / 湿度 36% / 被験者 31歳女性  
 ※体温の変化には個人差があります

従来型の高温サウナ/フィンランドサウナとの違い

**従来型の高温サウナ/フィンランド式**

● 85〜110℃、熱くて息苦しい  
 ● 高温の為、身体への負担が大きい  
 ● 表皮加熱のみで温熱が伝わり難い  
 ● 皮膚に刺激が多い  
 ● 密閉構造の為、臭いがこもりやすい  
 ● 高温の為、長時間は入れない  
 ● 表面上だけの発汗作用  
 ● マイナスイオンなし

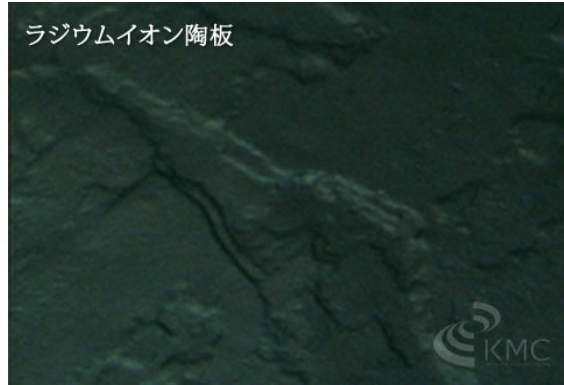
**遠赤外線ラジウムサウナ/NATURAL SPA**

● ホルミシス効果が期待できる  
 ● 45〜60℃、熱苦しさ・息苦しさが少ない  
 ● 低温の為、身体への負担が少ない  
 ● 遠赤外線で深部まで温熱が伝わり易い  
 ● 皮膚に刺激が少ない  
 ● 通気口があり換気率が高い  
 ● 長時間ゆったりと入れる  
 ● 発汗作用が高温サウナより優れている  
 ● マイナスイオンあり

【コメント】

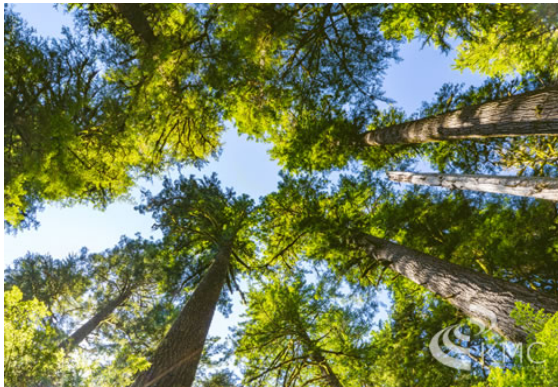
遠赤外線サウナ目線の比較です。高温サウナは、通常生活では感じることでできない「超高温空間」です。高温サウナと水風呂・休憩のセットで「高温と冷却の温度差」と「我慢と開放」の繰り返しを「快感、リフレッシュ」と感じる方はNATURAL SPAシリーズ高温ロウリュ&ドライがおすすめです。

## ラジウムイオン陶板



ラジウムイオン陶板は、秋田の玉川温泉・鳥取県の三朝温泉で有名な「ラジウム」をパウダー状にし約1200度で焼き上げ、風合いのある砂岩加工を施しています。遠赤外線を効率よく投射し、足裏からじわじわと温めます。

## 材質 ウェスタン・ヘムロック 松科 (Western Hemlock)



カナダ西部に植生する樹種の中でも最も重要な木材。建築用材から壁材など幅広く使用されています。樹高は40mから60mに達し、直径1m以上まで成長します。成長とともに下層の枝が枯れ落ちるため、製材として使用される幹部分は、木目がまっすぐで、肌目は緻密です。淡い色合いの色調はどのようなインテリアにもマッチします。

## よくあるご質問

Q. 設置スペースはどのくらい必要ですか？

A. サウナの全体サイズは、(約) 横幅92cm 奥行99cm(天井の出入りロایت部分7cm) 高さ195cmですが設置床サイズは、(約) 横幅92cm 奥行92cmですので半畳程のスペースがあれば室内の何処でも設置が可能です。

Q. 和室・畳の上でも置けますか？

A. 畳の上でも使用可能です。サウナの床部分は断熱材で完全に遮断してありますので、畳の上でも安心して使用できます。また淡い色合いの木目が和室にもなじみます。

Q. 高齢者でも使えますか？

A. 高温サウナは急激な温度の変化が体に大きな負担がかかり 非常に体力を消耗します。高齢者の方や持病をお持ちの方は、55-60℃で体をじわじわと温める「温度差と刺激の少ない 遠赤外線サウナ」をおすすめします。

Q. 日常のお手入れはどのようにしますか？

A. 本体の内側は、強く絞った清潔な雑巾で時々拭いて下さい。

Q. 電気代はどの位かかりますか？



A. 地域や契約にもよりますが、1時間使用した場合の電気料金の目安は22円程です。

Q. 低温～中温でも汗が出る効果があるのですか？

A. 遠赤外線サウナの効果は「温度は重要ではなく、遠赤外線の光線を体に当てる面積」が重要です。遠赤外線サウナは高温サウナと比べて「低温サウナ」と呼ばれています。遠赤外線は空気を温めて皮膚に熱を伝える、いわゆる伝導熱ではなく、「遠赤外線の光線が直接皮膚に当たり、熱反応」を起こします。高温にしなくても、体の芯まで熱を伝える力があり「長時間は入ることが出来ます」ので室内温度を上げ短時間で入る高温サウナと比べ発汗作用が優れていると言われています。

Q. サウナに入る時間はどの位が適当ですか？

A. 目安は20-30分程度です。お好みと体調に合わせてご利用下さい。前後は必ず、水分補給をして下さい。

Q. 使用中に温度や時間を変更できますか？

A. 操作パネルはサウナ室内と室外に2か所ございます。使用中に外に出なくても室内から簡単に時間（0～90分）・温度（20～65℃）・カラーセラピー・読書ライトをボタン一つで簡単に設定変更できます。

Q. 温度は何度まで上がりますか？

A. 設置環境によりますが室内温度は55～60℃です。遠赤外線サウナは高温サウナと違い65℃以上は火傷の可能性が非常に高まり危険です。放射熱と室内温度を天井のセンサーで感知した換算値が表示され実際の室内温度とは異なります。低温サウナである遠赤外線サウナを快適にご使用いただく為の目安表示とお考え下さい。

Q. 暑いサウナが好みます。高温サウナと遠赤外線サウナどちらがおすすめですか？

A. 普段からサウナ施設に通っておられる暑いサウナがお好みで若くて健康な方は「温度刺激」の強い高温サウナをおすすめします。

Q. 長時間入ると酸欠にならないですか？

A. 高温サウナのように室内温度を上げる為に完全密閉しておらず、ドア周りや天井の通気口から換気される設計ですので安心ください。

Q. 浴室やベランダで使用できますか？

A. 居室専用の電化製品となりますので、湿度が高い・水がかかる場所や雨風の当たる室外のベランダ等に使用できません。

Q. 脱衣所・廊下・倉庫で使用できますか？

A. 室内であれば使用出来ます。空調設備がなく寒い場所の場合、外気温の影響でサウナ内の温度が下がる場合があります。リビングやお部屋等「居室」での使用をお勧めいたします。

Q. 電源コード長さは？またどこから出ていますか？

A. 電源コードの長さは約3mです。サウナ正面から見て天井の左奥から出ています。

Q. 断熱性能が不安です。断熱材は入っていますか？

A. ドア以外の全て床・天井・壁の外壁と内壁の間に断熱材を断熱材を充填しています。保温性には徹底的にこだわった設計です。

Q. ヒーターの特許内容や電磁波防止について詳しく教えてください。

A. 主な特許は「電磁波(低周波磁場)防止、電磁波(低周波磁場)カットとして二重の対策。各ヒーターパネル(ユニット)ごとの過熱制御可能・エネルギー損失回避した省エネ」となります。箱型サウナで使用する遠赤外線炭カーボンヒーターのパネル型では日本国内で唯一の特許ヒーターとなります。

以下、詳細です。

特許は「低電磁放射の新型平面発熱体」

従来技術の欠点に対応し、発熱板表面の電磁場の強さを低減する平面発熱体を提供するものである。

発熱層の電流の方向が逆で、発熱層に近い電磁波を互いに相殺することで電磁波を軽減する。

発熱層は、絶縁層の上層と下層の中間に配置され複数の絶縁層で電磁波の放出を抑制し電磁波を低減させる。

遠赤外線炭カーボンヒーターを分割することができ、各ユニットごとにそれぞれ制御して効率よく加熱しエネルギーを節約する。

新型の低電磁放射平面発熱体「遠赤外線炭カーボンヒーター」は1、絶縁材料層、2、カーボンインクまたはカーボンファ



イパー層（発熱層）3、絶縁材料層 4、接着剤層 5、絶縁材料層 6、カーボンインクまたはカーボンファイバー層（発熱層）7、絶縁材料層 8、反射層の8つの部分で構成されています。

具体的な構造は以下の通り：前記2、6カーボンインクまたはカーボンファイバー層（発熱層）は、上下2つの絶縁層1、7の中間に位置し、それぞれ電流が逆方向となるように9、10導体で接続されている。発熱層に近い電磁波は互いに打ち消し合うため、電磁波の放射を抑えることができる。3、5絶縁層の間に間隔をあけて2、6カーボンインクまたはカーボンファイバー層（発熱層）を配置し、3、5絶縁層を4接着層で挟んで接着することで、多層絶縁層で打ち消されなかった電磁波をカバーさせることができる。それにより発熱体の最外層に8反射層を設置し、8反射層を一方方向に反射させ、熱エネルギーを集中させ、熱エネルギー損失を避けることができる。

**Q. 製造国・メンテナンスはどこですか？**

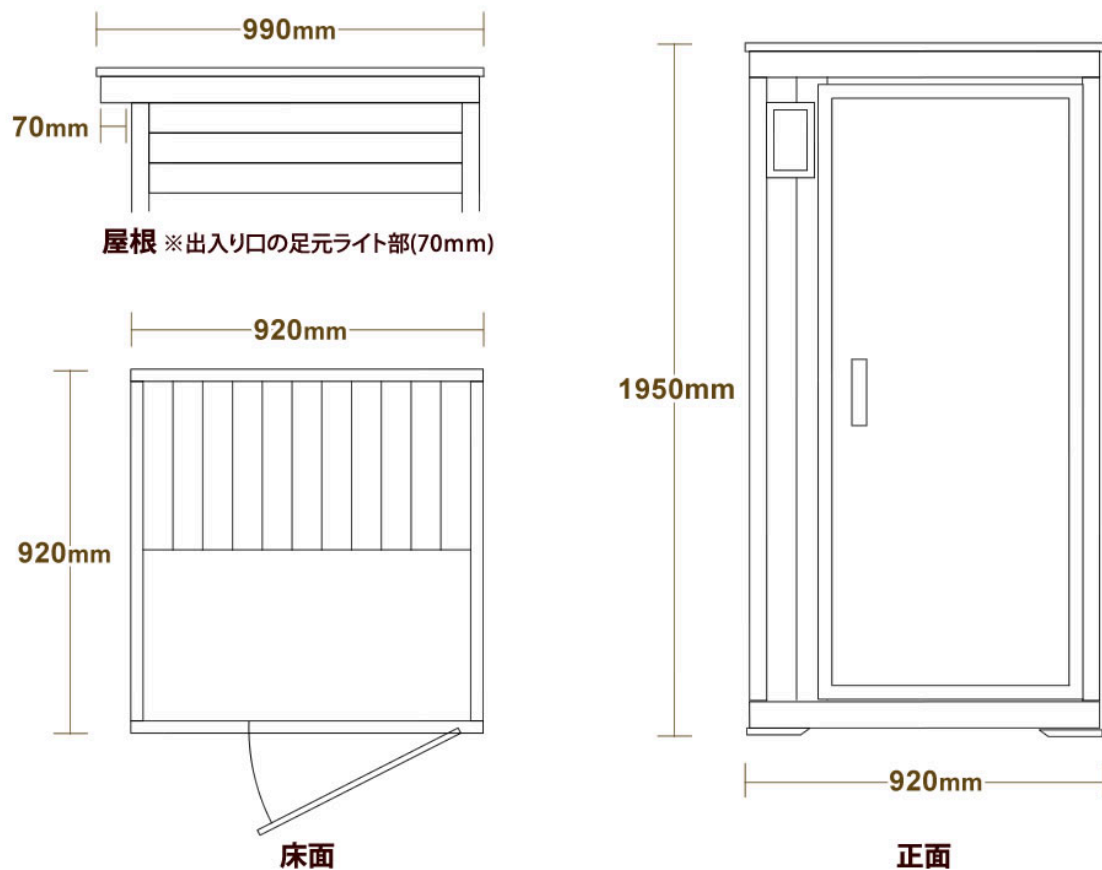
**A.** 日本製MADE IN JAPANです。NATURAL SPAサウナシリーズは遠赤外線サウナ・高温サウナ、ロウリュサウナ・ドームサウナ・岩盤浴ベッドをラインナップ。全て神戸メディケアが規格・設計から開発したオリジナルブランド製品です。サウナ製造・メンテナンスは医療機器産業に特化した品質マネジメントシステムの国際規格「ISO13485」も導入している弊社提携の製造メーカーです。日本人特有の完璧を求める几帳面さと容易に真似の出来ない技術や製品に価値があると考えています。信頼と安心感を裏切らない「日本製サウナ」を高品質、低価格でお届け致します。

## 簡単組み立て設置

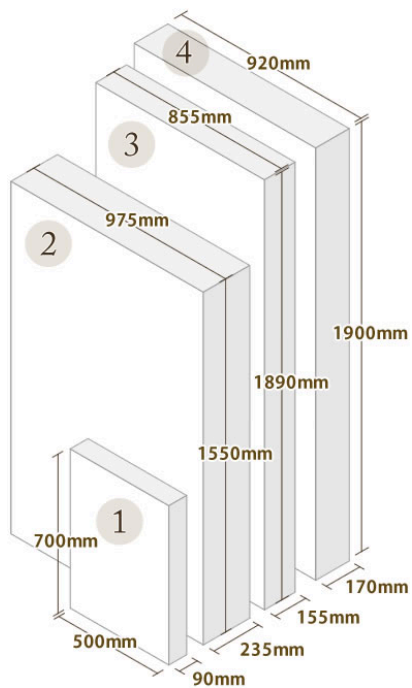
※画像はノーマルタイプゆったり1人用です。

<p><b>Step.1</b> 下部パーツの設置</p> 	<p><b>Step.2</b> 背面パーツの設置</p> 	<p><b>Step.3</b> 側面パーツを順次設置</p> 	<p><b>Step.4</b> 側面パーツを順次設置</p> 
<p><b>Step.5</b> 座面パネル設置及び配線接続</p>  <p>配線はワンタッチで接続可能</p>	<p><b>Step.6</b> 座面パネル設置及び配線接続</p> 	<p><b>Finish</b> 組立完成</p>  <ul style="list-style-type: none"><li>• 工事は必要ありません。</li><li>• 大人2人で簡単に組み立て出来ます。</li><li>• 電源コードは天井左奥から長さ約3mです。</li><li>• 単独コンセントをご用意ください。</li><li>• 家庭用100V電源と半畳程のスペースがあればすぐにご利用頂けます。</li></ul>	

## 組立後の製品サイズ



## 梱包サイズ



### 〈 配送時の梱包サイズ 〉

下記梱包サイズにてお届けいたします。

1. H 700 × W 500 × D 90(mm)
2. H 1550 × W 975 × D 235(mm)
3. H 1890 × W 855 × D 155(mm)
4. H 1900 × W 920 × D 170(mm)

### 【 ご注意 】

※搬入口の大きさなどによっては入らないことがあります。  
※商品梱包サイズを確かめ、さらに搬入経路も障害物の有無や幅・高さに支障がないかを確認の上、ご注文ください。

## 設置イメージ

リビング・ベッドルーム・浴室周り・パウダールームの設置例です。一般家庭用100V電源と半畳程のスペースがあれば、マンション・一戸建ての室内に設置可能です。





浴室周り（浴室には設置できません）



パウダールーム

## 電気用品安全法/PSEマーク適合品

電気用品安全法（PSEマーク）は、電化製品の火災や感電などから、消費者を守るために施行された法律です。サウナは、特定電気用品116品目（高危険度が予測され、厳重に審査される電気製品）に分類されます。

特に高い安全性が要求され112品目の厳しい検査や工場監査も要求されます。

遠赤外線リラクゼーションサウナ「NATURAL SPA」は、「特定電気用品・電熱器具・91電気サウナバス」の基準をクリアし各製品ごとにPSEマーク表示している「電気サウナバス適合品」です。



Product + Safety +  
Electrical appliance &  
materials

## 製品仕様



製品名	ナチュラルスパラドン/ゆったり1人用
サイズ(mm)	本体(約)幅920×奥行920×高さ1950 屋根(約)横920×奥行1060(足元ライト70含む)
総重量	105kg
温熱レベル	20℃～65℃(最大)設定可能 ※快適にご使用いただく為の遠赤外線の放射熱を換算した温熱レベル値です。
電源	AC100V(50/60Hz)電源コード天井左奥より長さ約3m
消費電力	1450W
タイマー	最大90分迄設定可能 内外操作可
製造国	日本
希望小売価格	798,000円(税込)

※製品仕様は改良のため、予告無く変更する場合がありますのでご了承ください。

※木材伸縮のため、若干の誤差が生じる場合がありますのでご了承ください。

Present

今ならよりリラックスしてサウナをお楽しみ頂ける  
ご要望の多かったNATURAL SPA専用  
「背もたれ」をプレゼント!

### 遠赤外線ラジウムイオンサウナ「ナチュラルスパ・ラドン」ゆったり1人用

【希望小売価格】798,000円(税込) ▶ 価格はお問い合わせください。

【納期】：在庫がございます場合は5～7日程度の発送予定(土日祝除く)

【送料】：西濃運輸の大型便手配となり「個人宅宛」と「法人・店舗・事務所宛」で条件や送料が異なります。

- ①【送料】28,000円(税込)(条件なし、日時指定不可)※沖縄・離島は要確認  
配送先が「個人宅宛」の場合、基本配達員2名で配送(配達員2名で荷下ろし)
  - ②【送料】28,000円(税込)(条件あり、日時指定不可)※沖縄・離島は要確認  
配送先が「法人・個人事業主・店舗(商業施設)・建築現場」の場合、基本配達員1名での配送の為、お客様に荷卸ろしを手伝って頂く
  - ③【送料】28,000円(税込)(条件あり、日時指定不可)※沖縄・離島は要確認  
配送先が「法人・個人事業主・店舗(商業施設)・建築現場」の場合、最寄りの西濃運輸配達店止め引取り又はお届け先をご自宅などの個人宅宛に変更して頂く
  - ④【送料】68,000円(税込)(条件なし、日時指定可能)※沖縄・離島は要確認  
28,000円(税込)+追加チャーター便40,000円(税込)=合計68,000円(税込)  
配送先が「法人・個人事業主・店舗(商業施設)・建築現場」の場合、4tトラックが入れない場所」の場合、配達員2名で配送(配達員2名で荷下ろし)  
配送先が「個人宅宛」で「日時指定」ご希望の場合、ご希望日時に配達員2名で配送(配達員2名で荷下ろし)
  - ⑤【送料】28,000円(税込)(条件なし、日時指定不可)※沖縄・離島は要確認  
配送先が「配送不可地域の場合」の場合、最寄りの西濃運輸配達店止めの引取りが基本となります。  
※地域によりチャーター便で対応が可能な場合もございますので事前にご相談ください。
- ・①②③⑤大型便の為、通常配送の場合、配達日時指定は出来ません。1F軒先渡しとなります。
  - ・④チャーター便の場合、日時指定が可能です。1F軒先渡しとなります。
  - ・分梱包にて発送致します。お客様組み立てとなります。大人2名で約30分程度。
  - ・商品の搬入が可能か、事前に商品の梱包サイズと設置するお部屋までの搬入経路をご確認ください。

## 【搬入・組立設置無料サービス】

対象は個人様※無料キャンペーン中！通常1.5万円～2.5万円(西濃運輸の送料は必要です)

搬入・組立設置無料サービスは、弊社と契約しているニトリ家具の組立専門会社へ依頼いたします。西濃運輸の大型便にて配送先に近い組立専門会社の倉庫へ送り、組立専門会社の配達員が搬入・開梱・組立・設置・動作確認まで行います。

- ・弊社よりお届け組立日時の日程調整のお電話にてご連絡差し上げます。ご希望日をお伺いし、希望日として配送組立て会社様に依頼・登録させていただきます。地域や配送状況によってご希望通りの日程でお届けできない場合がございますのでご了承ください。
- ・お届け組立設置の日程調整をメールにてご希望の場合は、リアルタイムで変化する為、3週間以上かかる場合がございます。
- ・配送地域により、3週間以上かかる場合やお届けができない場合もございます。  
※配送ルートの都合上、一部の地域では、特定の曜日（平日のみなど）のお届けとなる場合もございます。
- ・ご訪問する時間帯につきましては、配送日の前日の夕方または当日朝に、担当する配送会社よりお電話またはSMSにて直接ご連絡いたします。
- ・搬入・組立設置無料サービス対象は個人様です。事務所・店舗（商用利用）・宿泊施設等やまとまった数（複数台）をご希望の場合は、事前にご相談願います。
- ・お客様が不在及び連絡が不通の場合で再配達になった場合、再配達費用が発生しますのでご注意ください。

### 【注意事項】

組立設置の日時の変更は出来ません。ご案内の日程につきまして、お立合いが可能か、事前に必ずご確認くださいませようお願いします。

下記の場合には、配送・組立業者の規定により大型特殊便の搬入・組立設置の再配達扱いとなるため別途「再配達費用5000円～10000円」が発生しますのでご注意ください。

- ・組立設置日および時間変更。
- ・当日ご訪問時にご不在の場合。
- ・当日ご訪問時、建物や室内の状況・事情により搬入・設置作業ができず、持ち戻りとなった場合。

※搬入・組立設置無料サービスには、壁面へお取り付けや固定する施工作業は含まれておりません。施工を伴う作業におかれましては、お近くの工務店へご相談ください。

- ・マンション等への配達する際に、お客様のお部屋までの共用部分（廊下や壁、エレベーター等）に養生は出来かねますので、ご注文いただく前に管理会社等へご確認いただけますようお願い致します。

---

## お問い合わせ

---

(株)神戸メディケア東京銀座支店まで



**0120-778-158** 受付時間：9時～18時（平日のみ）

- ・ **FAX : 03-3248-3425** (24時間受付)